

MINICAM24

РУКОВОДСТВО ПОЛЬЗОВАТЕЛЯ

**Беспроводная 3G/4G камера
видеонаблюдения В12 (1080P, 2 Мп)**



СОДЕРЖАНИЕ

ЗАГРУЗИТЬ И УСТАНОВИТЬ ПРИЛОЖЕНИЕ CamNi.....	3
ПОДКЛЮЧЕНИЕ КАМЕРЫ	4
ДОБАВЛЕНИЕ КАМЕРЫ В ПРИЛОЖЕНИЕ CamNi.....	4
ИНСТРУКЦИЯ ПО РАБОТЕ С APP	6
4.1 Просмотр видео.....	6
4.2 Удалить камеру.....	6
4.3 Иллюстрация видеоинтерфейса	6
РАБОТА НА КОМПЬЮТЕРЕ	7
НАСТРОЙКА КЛИЕНТСКИХ КОМПЬЮТЕРОВ	8



ЗАГРУЗИТЬ И УСТАНОВИТЬ ПРИЛОЖЕНИЕ CamHi

Сделайте Sure Mobile с сетью 3G / 4G / WIFI, отсканируйте следующий QR-код, чтобы загрузить приложение. Или поиск CamHi из магазина Google Player или APP Store.



ПОДКЛЮЧЕНИЕ КАМЕРЫ

Подключите камеру к WIFI (сама точка доступа AP) и убедитесь, что карта 4G работает нормально. Сначала подключите камеру к источнику питания, подключите мобильное устройство к самой точке доступа AP APP, имя WIFI начинается с MIFI * (рисунок 1), пароль - 1234567890 (рисунок 2). Тогда тест 4G работает нормально. Сделайте мобильный тест с интернетом, например, откройте браузер, чтобы проверить, может ли он открыть сайт или нет. Если все в порядке, карта 4G работает правильно, если нет, проверьте, правильно ли установлена SIM-карта, или перезапустите камеру.



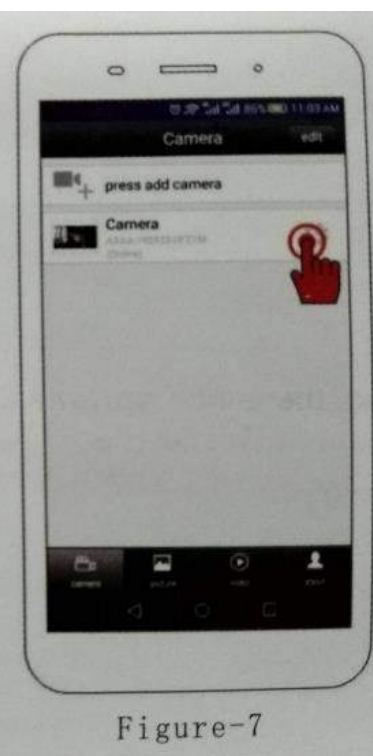
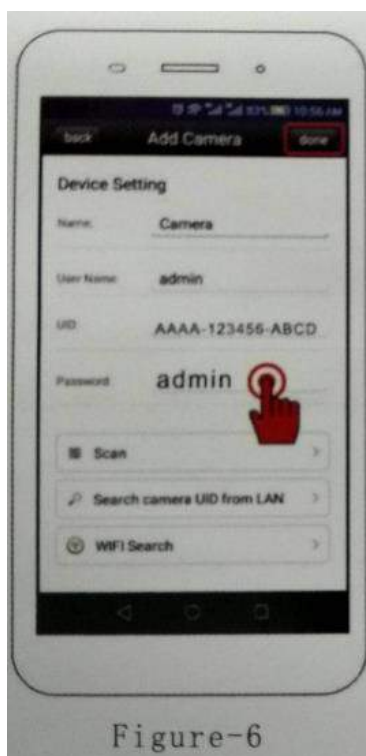
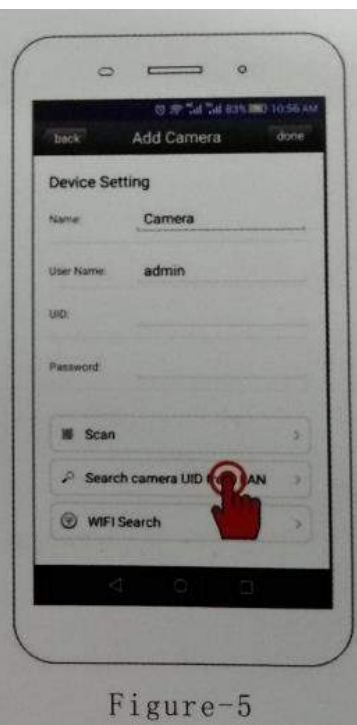
ДОБАВЛЕНИЕ КАМЕРЫ В ПРИЛОЖЕНИЕ CamHi

3.1 Откройте CamHi (рисунок 3), нажмите, чтобы добавить камеру (рисунок 4), а затем нажмите «Поиск UID камеры из локальной сети» (рисунок 5) (обратите внимание, что Mobile уже подключен к WIFI signal MIFI * через точку доступа к камере пока нет)

3.2 Поиск камеры из локальной сети, добавьте UID ** -234567 (рисунок P6)

3.3 Введите пароль (пароль по умолчанию - admin) (рисунок 7)

3.4 Нажмите Готово в правом верхнем углу, завершите процесс добавления камеры.



ИНСТРУКЦИЯ ПО РАБОТЕ С APP

4.1 Просмотр видео

После подключения камеры в течение нескольких секунд камера сама подключится и автоматически покажет видео, а затем отобразит статус «онлайн». Состояние камеры: подключение: камера подключается к Интернету, время будет отличаться в зависимости от состояния вашей сети. Онлайн: камера подключается нормально.

4.2 Удалить камеру

Нажмите «Редактировать», там есть варианты, выбрать или удалить камеру.



4.3 Иллюстрация видеоинтерфейса



Щелкните по этому значку, чтобы получить снимок (изображения сохраняются в файлах снимков папок на мобильном телефоне)



Локальная запись выключена



Локальная запись выключена



Нажмите на этот значок, там есть варианты как Resolution Mode, HD или Smooth HDHD: подключиться как первый поток, Smooth HD: подключиться как второй поток



Выключить камеру



Нажмите "можно установить"

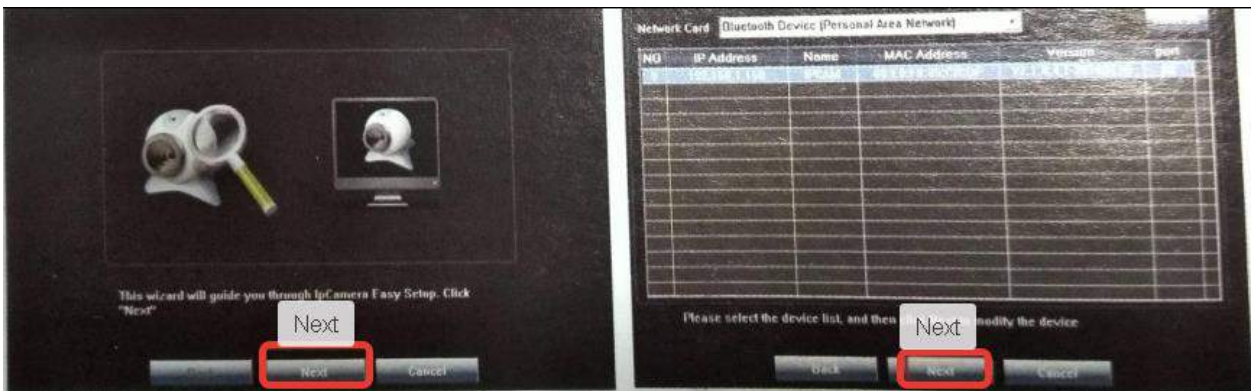


Зеркальное отображение и переворот

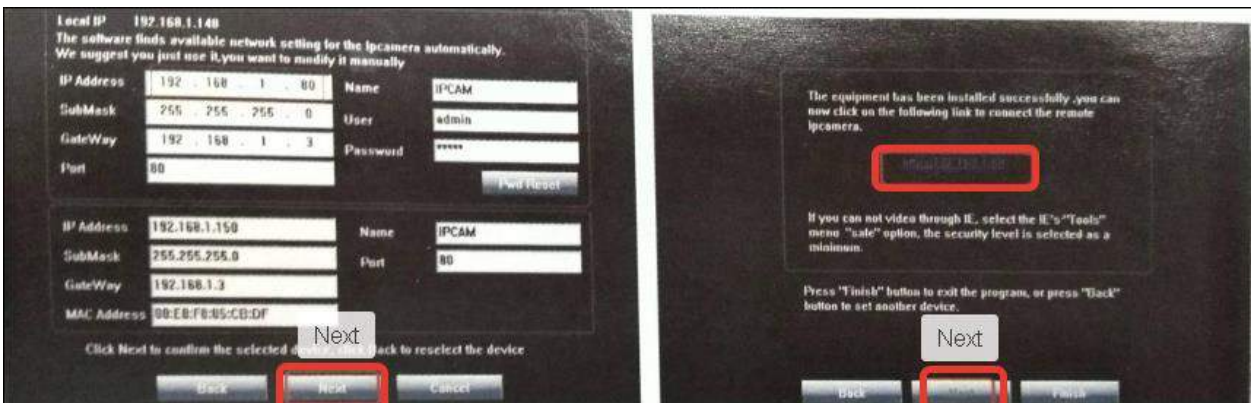
РАБОТА НА КОМПЬЮТЕРЕ

5. Подключите камеру для изменения IP-адреса.

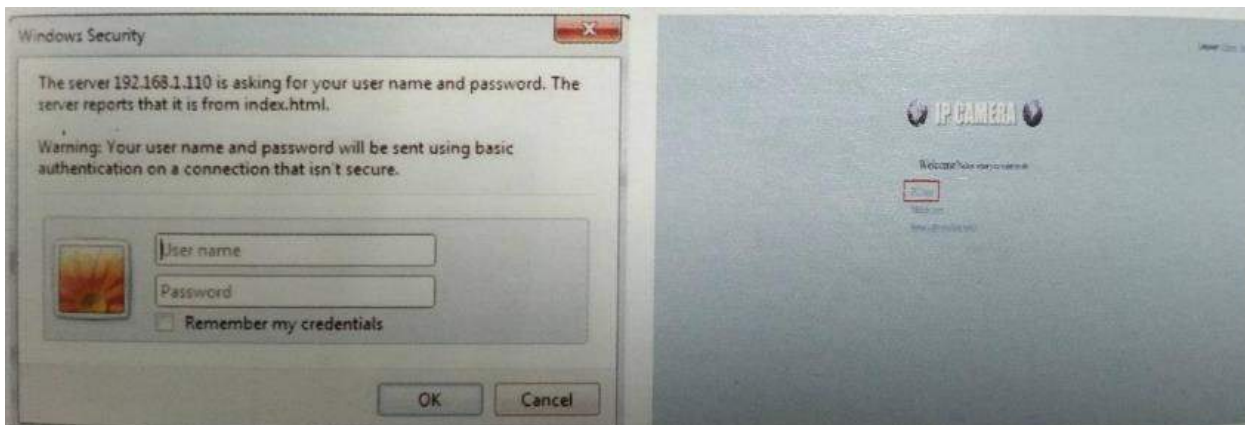
5.1 Потяните камеру с источником питания, подключите камеру к маршрутизатору в локальной сети, затем откройте программное обеспечение «Search Tool», нажмите «Далее», камера отобразится в само программное обеспечение, а также информацию об IP-адресе камеры. Выберите IP-адрес и нажмите «Далее».



5.2 Программное обеспечение автоматически назначит IP-адрес в зависимости от состояния сети в локальной сети, нажмите «Далее», а затем дважды щелкните по IP-адресу.



5.3 После нажатия на IP-адрес в «Средствах поиска», браузер напомнит вам ввести имя пользователя и пароль камеры (пользователь: admin, пароль отсутствует) в интерфейсе камеры. Нажмите «PC View» после ввода.



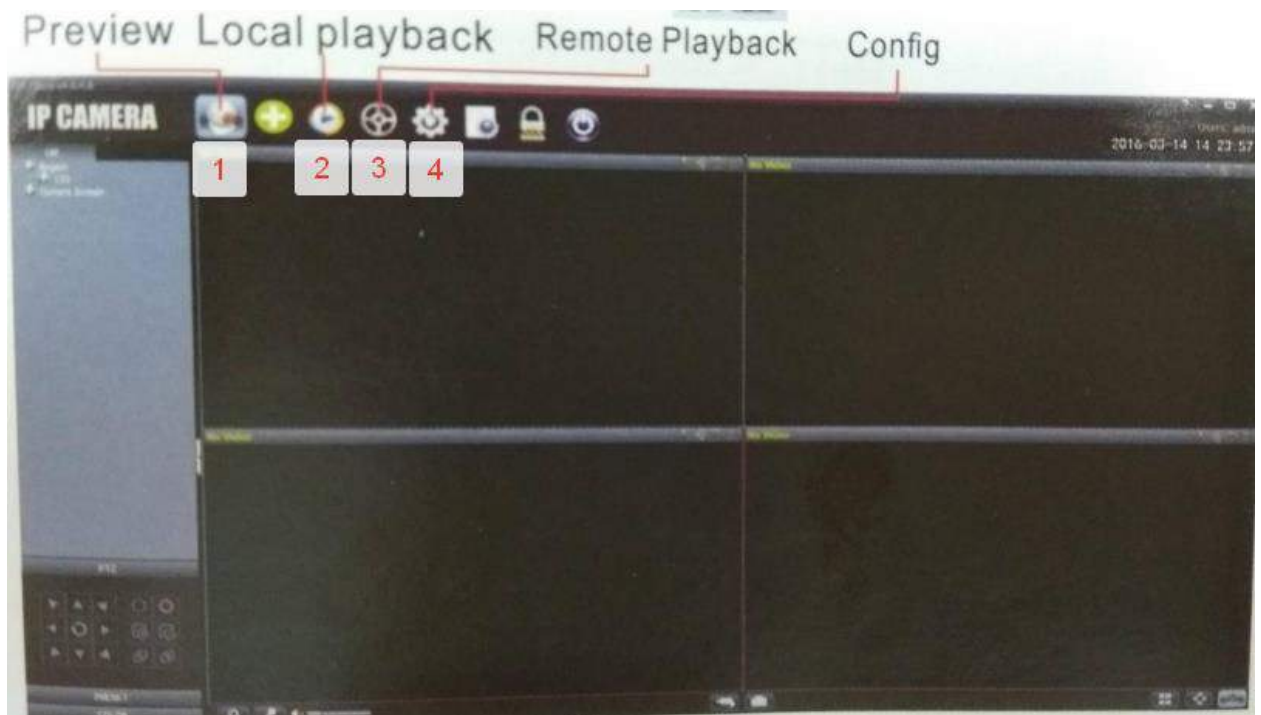
5.4 Войдите и проверьте главную страницу камеры.



НАСТРОЙКА КЛИЕНТСКИХ КОМПЬЮТЕРОВ

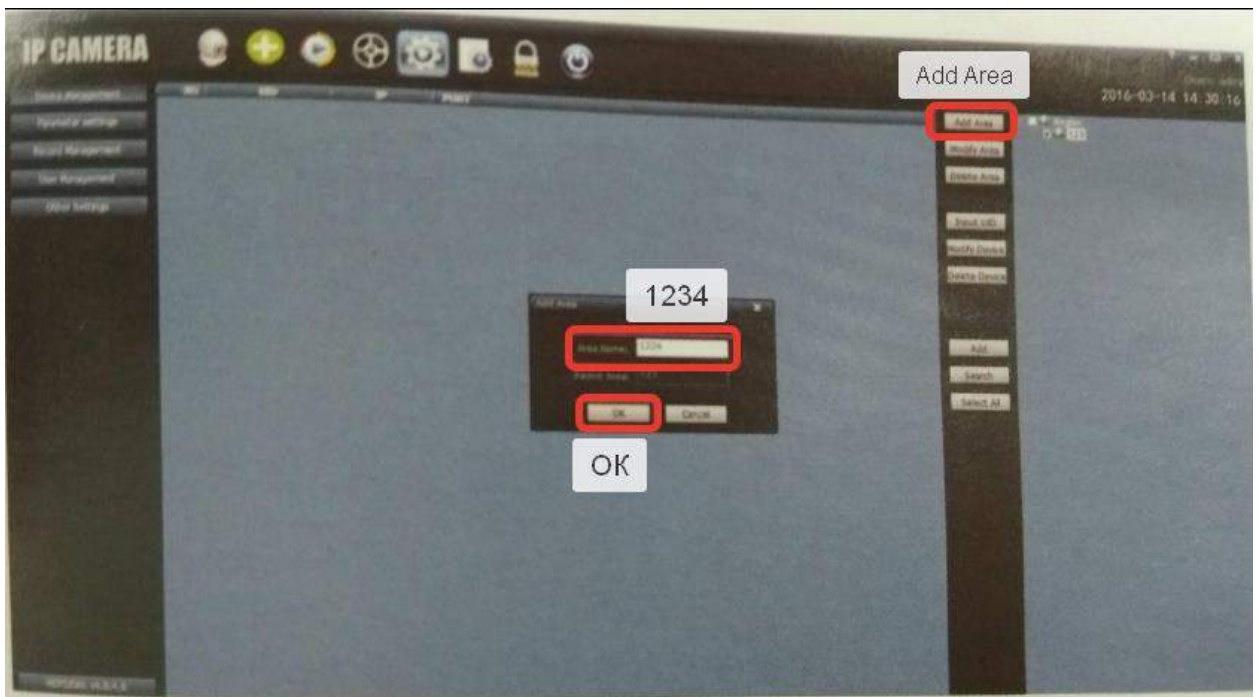
6.1. Включите камеру и подключитесь к маршрутизатору через локальную сеть.

Установите на компьютер клиентов HIP2P.

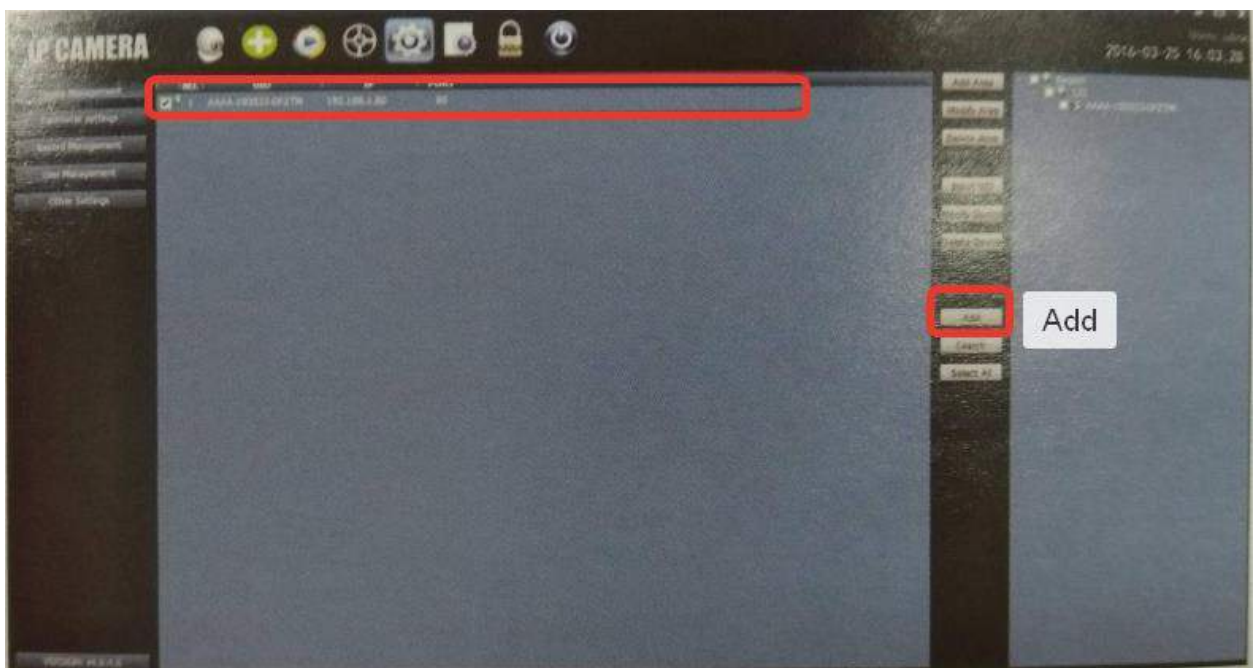


1. Предварительный просмотр
2. Локальное воспроизведение
3. Дистанционное воспроизведение
4. Конфигурация

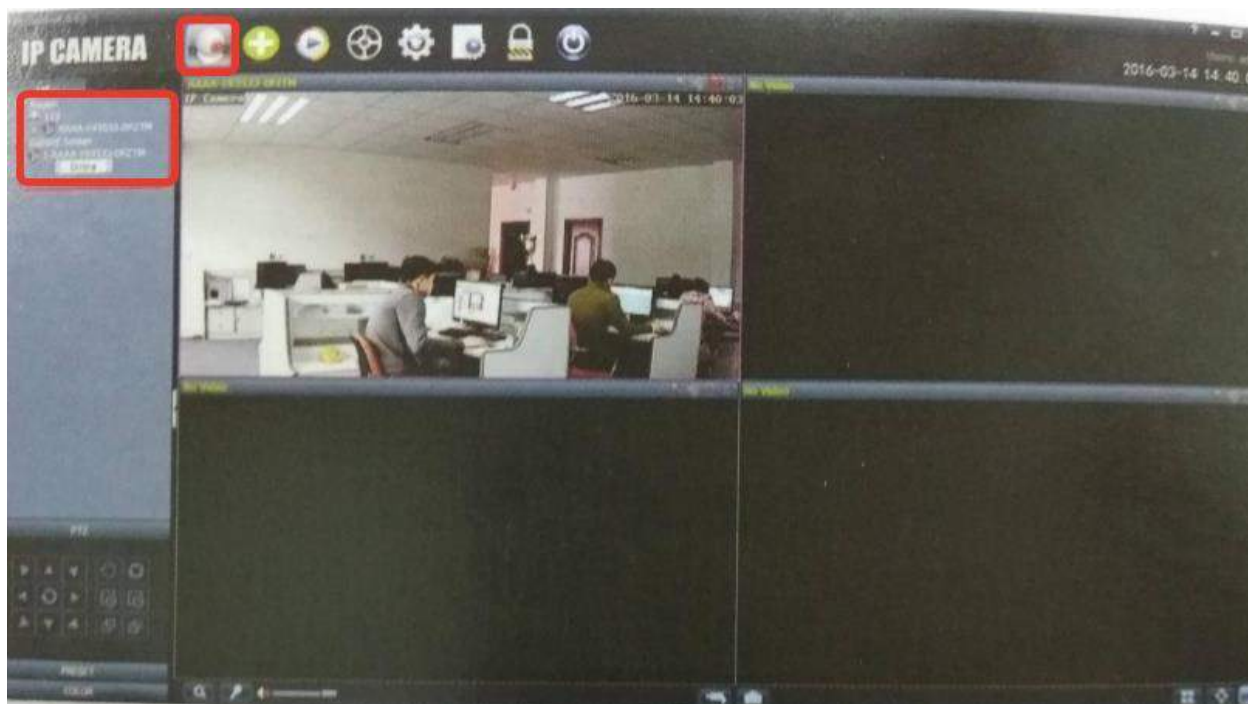
6.2. Настройка на панели навигации (Напомним, что вы вводите пароль, вы можете войти без пароля, вы увидите новую страницу. Добавьте область, нажмите и введите название области, которую вы хотите. Нажмите кнопку ОК, чтобы найти нужную камеру.



6.3. Выберите все ближайшие IP-камеры и нажмите кнопку «ДОБАВИТЬ» справа.



6.4. Нажмите предварительный просмотр на главной странице, дважды щелкните IP-адрес на лету. Вы увидите «Канал 01» и дважды щелкните снова, чтобы увидеть изображение в правой области. Для дополнительной настройки, пожалуйста, нажмите «Настройки системы».



Приятного использования!

Сайт: minicam24.ru

E-mail: info@minicam24.ru

Товар в наличии в 120 городах России и Казахстана

Телефон бесплатной горячей линии: **8(800)200-85-66**